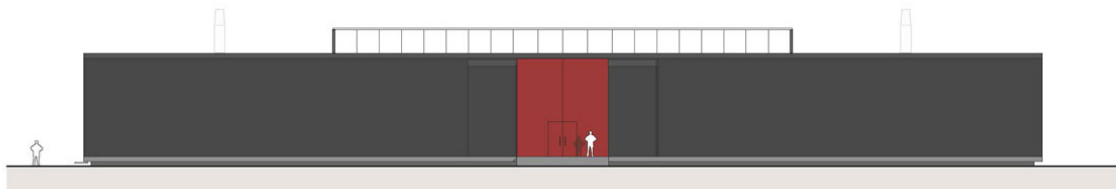


## windtunnel tu eindhoven



omschrijving  
windtunnel tu eindhoven

opdrachtgever  
tu eindhoven

projectteam  
prof.dipl.-ing. christian rapp  
ir. ruurd roorda  
ir. gijs adriaansens

Met het ontwerp voor dit nieuwe windtunnelgebouw voor de faculteit Bouwkunde zet de TU Eindhoven een volgende stap in de verwezenlijking van haar ambities, uitgesproken en vertaald in het Masterplan TU/e Science Park. Het ontwerp bouwt voort op de uitgangspunten van OD205 en past daardoor naadloos binnen het

repertoire van de TU Eindhoven. Gekozen is voor een stalen constructie, een gevel uit zwarte bakstenen en rood als ondersteunende primaire kleur, waarmee het gebouw herkenbaar tot dezelfde 'architectonische familie' behoort. Het gebouw faciliteert naast de windtunnel en ondersteunende functies ook een serverruimte voor de universiteit.